

Teknik Analiz

14 Mayıs 2026

	Destek-1	Destek-2	Destek-3	Direnç-1	Direnç-2	Direnç-3
BIST100	14.450	14.370	14.310	14.720	14.840	14.900
X30YVADE	17.200	17.120	17.000	17.420	17.580	17.640
EUR/USD	1.1690	1.1670	1.1650	1.1730	1.1750	1.1780
GBP/USD	1.3500	1.3480	1.3460	1.3550	1.3570	1.3600
XAUUSD	4.670	4.640	4.610	4.740	4.770	4.800
GLDGR	6.820	6.790	6.760	6.900	6.940	6.960
XAGUSD	87.00	86.70	86.40	87.60	88.00	88,40
XAGTRY	3950	3930	3910	3990	4020	4040
XPTUSD	2120	2100	2080	2160	2180	2210
XPTRYGR	3100	3080	3060	3140	3160	3190

ING Yatırım
Ekonomik Araştırmalar
ve Piyasa Stratejileri
Direktörlüğü

Tel: 0212 367 70 00
masb@ingyatirim.com.tr

BIST100

BIST-100 endeksi teknik olarak incelediğimizde, 13 günlük hareketli ortalamasının tekabül ettiği 14.650 seviyesi kritik bir eşik olarak takip edilebilir.

Teknik olarak bakıldığında, endeks fiyatlamaya davranışlarında bu seviyenin altında kalıcılık sağlanması durumunda kısa vadede 14.450-14.370 ve 14.310 destek seviyeleri olarak izlenebilir.

Olası bu seviyenin üzerinde kalıcılık sağlanması durumunda ise kısa vadede 14.720-14.840 ve 14.900 direnç seviyeleri olarak takip edilebilir.



X30YVADE

Haziran ayı endeks vadeli işlem sözleşmesini, teknik olarak incelediğimizde, 21 günlük üssel hareketli ortalamasının tekabül ettiği 17.376 seviyesi psikolojik bir eşik olarak takip edilebilir.

Bu seviyenin altında kalıcılık sağlanması durumunda kısa vadede 17.200-17.120 ve 17.000 destek seviyeleri olarak izlenebilir.

Olası, bu seviyenin üzerinde kalıcılık sağlanması durumunda ise kısa vadede 17.420-17.580 ve 17.640 direnç seviyeleri olarak takip edilebilir.



EUR/USD



GBP/USD



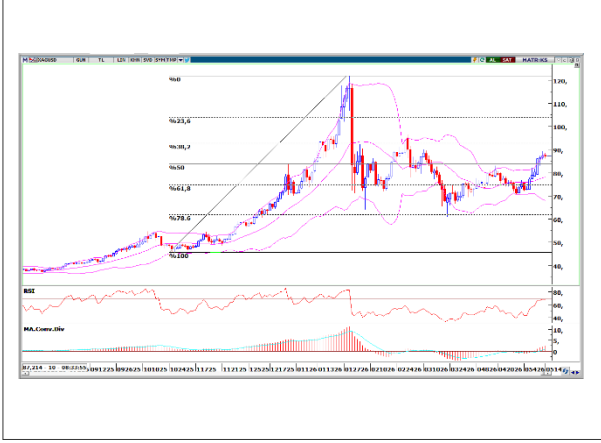
XAUUSD



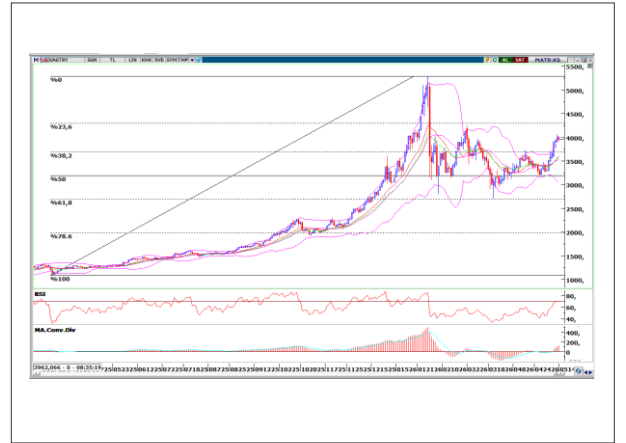
GLDGR



XAGUSD



XAGTRY



XPTUSD



XPTTRYGR



*Grafik ve veriler için kaynak: Matriks



“Burada yer alan yatırım bilgi, yorum ve tavsiyeleri yatırım danışmanlığı kapsamında değildir. Yatırım danışmanlığı hizmeti, yetkili kuruluşlar tarafından kişilerin risk ve getiri tercihleri dikkate alınarak kişiye özel sunulmaktadır. Burada yer alan yorum ve tavsiyeler ise genel niteliktedir. Bu tavsiyeler mali durumunuz ile risk ve getiri tercihlerinize uygun olmayabilir. Bu nedenle, sadece burada yer alan bilgilere dayanılarak yatırım kararı verilmesi beklentilerinize uygun sonuçlar doğurmayabilir. ING Yatırım Menkul Değerler A.Ş. Araştırma ve Strateji Bölümü tarafından sadece bilgi amaçlı olarak hazırlanmış olan bu rapor, hiçbir şekilde bir yatırım önerisi veya herhangi bir yatırım aracının doğrudan alımına veya satımına dair bir teklif veya referans olarak alınmamalıdır. Geçmiş performans takip eden dönem için bir gösterge değildir. Bu raporda sunulan bilgilerin yayım tarihi itibarıyla yanlış/yanıltıcı olmamasına özen gösterilmiş olmasına karşın, ING Yatırım Menkul Değerler bilgilerin doğru ve tam olmasından sorumlu değildir. Bu raporda yer alan bilgiler herhangi bir uyarı yapılmadan değişebilir. ING Yatırım Menkul Değerler ve çalışanlarının bu raporda sunulan bilgilerin kullanılmasından kaynaklanabilecek doğrudan ve/veya dolaylı zararlardan ötürü sorumluluğu bulunmamaktadır. Raporun, telif ve diğer hakları saklıdır; herhangi bir amaçla ING Yatırım Menkul Değerlerin izni olmadan raporun tamamı veya bir kısmı başka bir yerde yeniden yayımlanamaz, dağıtımı yapılamaz.”

